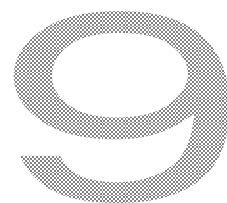


# のびやかな自然、千葉ニュータウンの玄関口「西白井駅」

北総線

「西白井」

駅徒歩



分

LIFE INFORMATION

- 英幼稚園・・・約 1,300m 徒歩 16分
- 白井第三小学校・・・約 1,900m 徒歩 23分
- 大山口中学校・・・約 1,800m 徒歩 22分
- ビッグ・エー (24時間営業)・・・約 470m 徒歩 6分
- スーパーランドローム西白井店・・・約 1,200m 徒歩 12分
- マツモトキヨシ西白井店・・・約 750m 徒歩 10分

# 売地

## 白井市富士

■物件概要

富士 物件概要

- 所在地/白井市富士 291-67、291-69
- 交通/北総線『西白井』徒歩約9分
- 土地権利/所有権
- 地目/宅地
- 現況/更地
- 都市計画/市街化調整区域
- 用途地域/無指定
- 建蔽率/50%
- 容積率/100%
- 法令上の制限/道路斜線制限、隣地斜線制限
- 都市計画法第34条第11号及び第12号に該当

現地案内図



## ☆建築条件なし

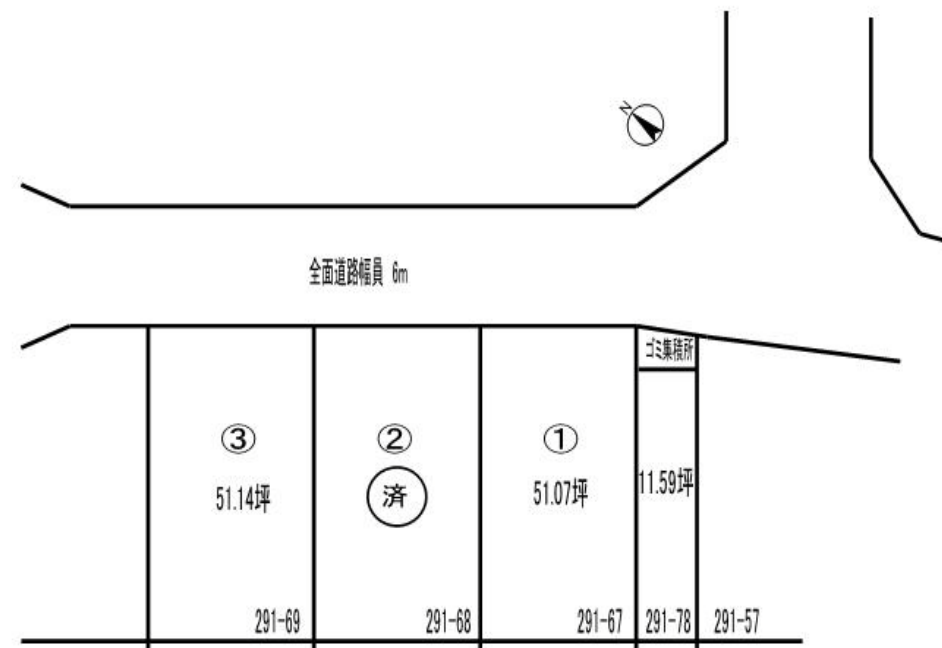
【お好きなハウスメーカー・設計にて建てられます！】

☆住環境良好

☆閑静な住宅街

☆北東側公道幅員

	面積	坪単価	価格
①	168.85 m <sup>2</sup>	51.07 坪	1,585.17 万円
③	169.07 m <sup>2</sup>	51.14 坪	1,585.34 万円



千葉県知事免許(1)第15677号

(社)全日本不動産協会会員 (社)不動産保証協会会員



千葉県白井市堀込1-1-34

■お問い合わせは・・・

# 047-406-4810

FAX 047-406-4811

● 取引態様：媒介

● 手数料：分かれ