

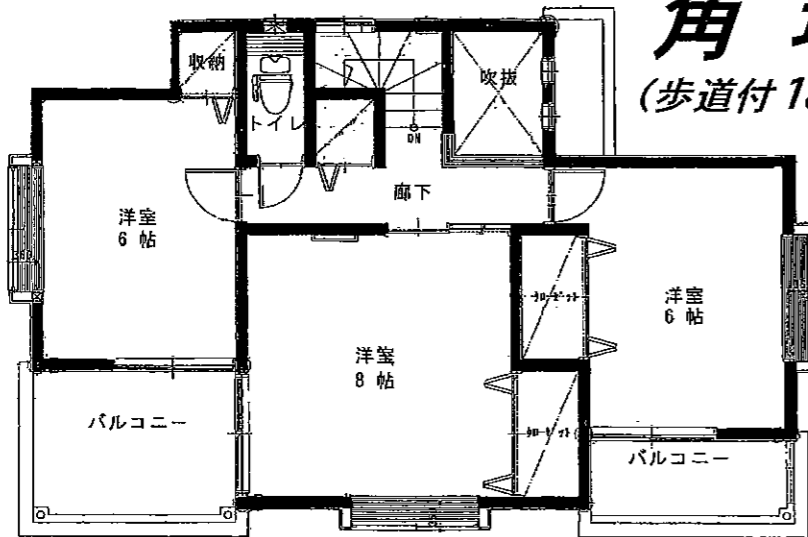
新築

本格木造住宅

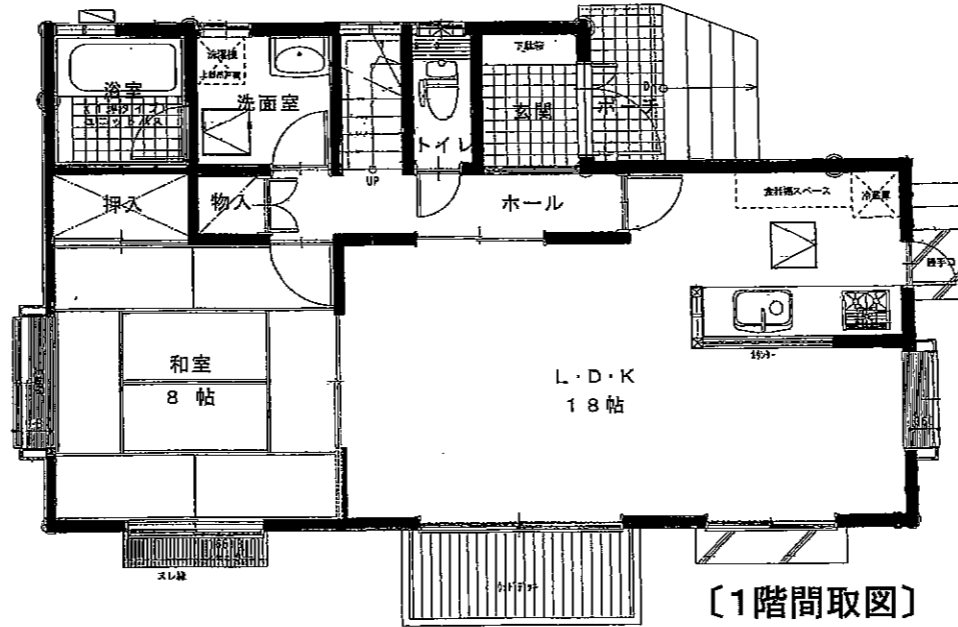
北総線・新京成線・東武野田線 (3駅利用)

「新鎌ヶ谷」駅徒歩8分

角地!
(歩道付 18m×6m)



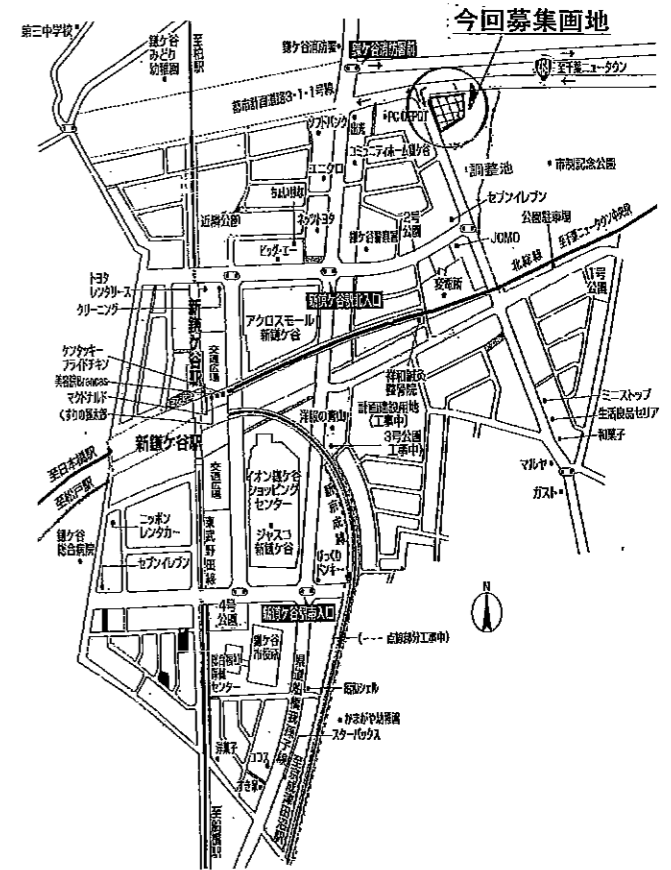
〔2階間取図〕



〔1階間取図〕

☆UR(都市再生機構)特定土地区画整理事業地内
鎌ヶ谷市の中核をなす、新しい街。
《北総線・新京成線・東武野田線》3線利用の
ターミナル駅に利便性と憩いを両立。

- 土地 181.42㎡(54.87坪) ☆フラット35摘要住宅!
- 建物 108.24㎡(32.74坪)
- 価格 (9号棟) 4,780万円
(確認番号 第09UD13C建00366号)



【物件概要】

- 一戸建分譲
- 価格:9号棟4,780万円
- 土地面積:181.42㎡
- 建物面積:108.24㎡ ●間取り:4LDK
- 交通:北総線・新京成線・東武野田線「新鎌ヶ谷」駅 徒歩8分
- 総区画数:9区画
- 所在地:千葉県鎌ヶ谷市新鎌ヶ谷4丁目14番2
- 設備:東京電力・都市ガス・公共上下水道
- 構造・工法:木造・在来工法
- 道路:6m市道 ●都市計画:市街化区域
- 用途地域:準住居地域
- 建ぺい率:60% ●容積率:200%
- 完成予定:平成21年11月末 ●入居予定:平成21年11月末～

☆《車2台、楽に駐車できます!》



千葉県知事(1)第15677号

住宅流通株式会社

千葉県白井市堀込1-1-34

■不動産のことなら千葉ニュータウン住宅流通センターへ

047-406-4813

FAX 047-406-4811

担当:黒沼

- 取引態様:媒介
- 仲介手数料:3.15%+63,000円がかかります。